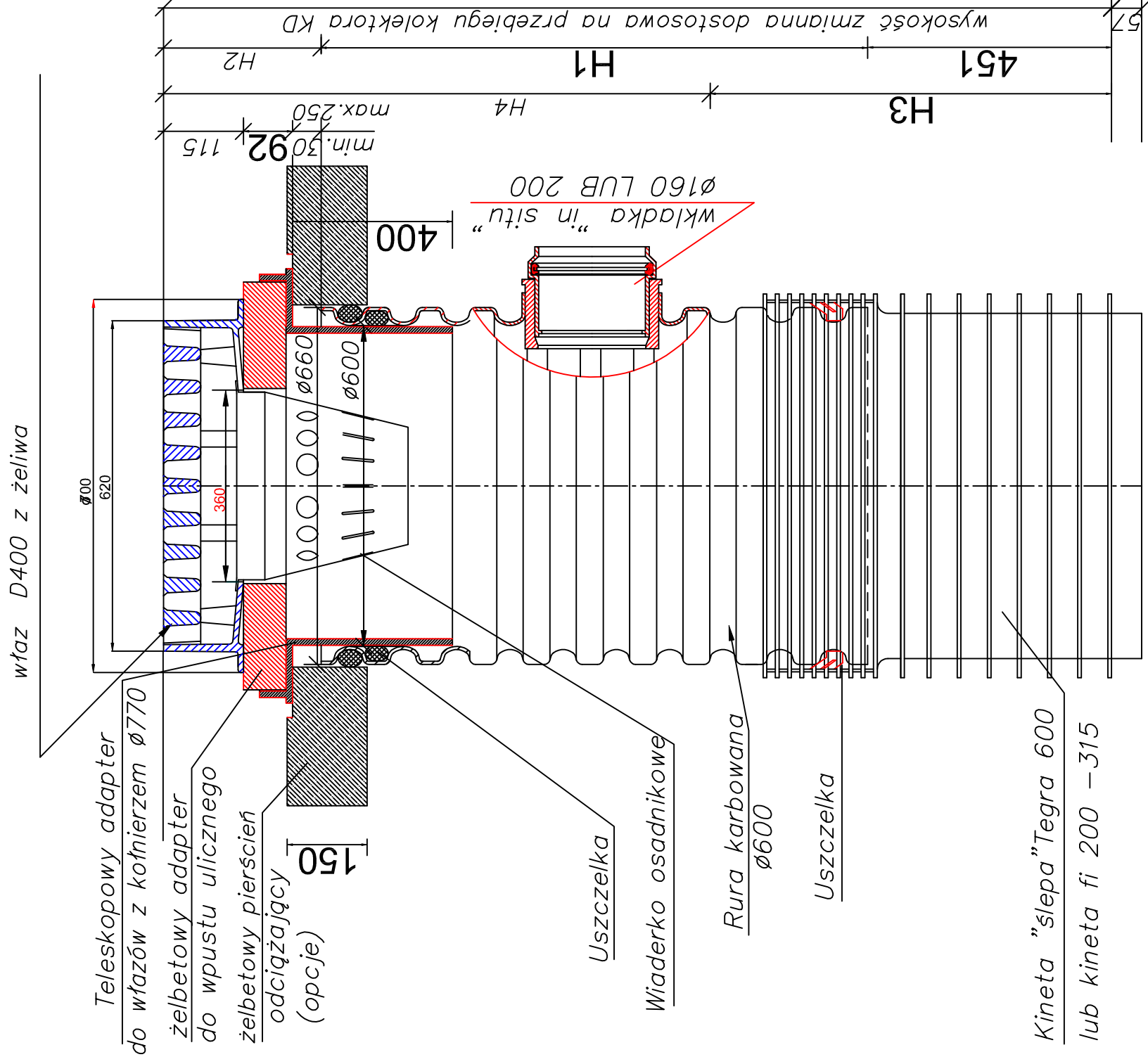


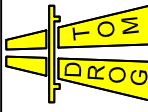
# Studzienka deszczowa fi 600 osadnikowa z włazem klasy D400



Wykop w miejscu posadowienia studni powinien być minimum 50 cm szerszy od średnicy zewnętrznej studni. Po osadzeniu, przed instalacją rury należy sprawdzić stan kielichów oraz uszczelkę. Ewentualne zabrudzenia należy bezwzględnie usunąć.

Studzienkę osadnikową wykonujemy na bazie rury wznoszącej karbowanej DN 600. Należy zamówić rurę o odpowiedniej długości, fabrycznie zaseleponą z jednej strony lub zaolepić na miejscu budowy. Zaselepienie stanowi szczelne dno studzienki. Zwieńczeniem studzienki deszczowej jest właz żeliwny klasy D400 osadzony na rurze teleskopowej.

Zасыpywanie studni powinno odbywać się warstwami, równomiernie z każdej strony o grubości warstwy w stanie luźnym nie większej niż 30 cm. Zagęszczenie warstw zasypki wokół studni należy wykonywać lekkim sprzętem zagęszczającym (płytami lub stopami wibracyjnymi). Do zagęszczenia zasypki w bezpośrednim sąsiedztwie studni nie dopuszcza się stosowania ciężkiego sprzętu. Wskaźnik zagęszczenia zasypki powinien wynosić nie mniej niż  $Is=0,98$

 <b>DROGTOM</b> Opole ul. Chetmska 9/2 tel e-mail: drogtom@o2.pl www.drogtom.com.pl biuro: ul. JESIONOWA 15 LOK.8 45-409 Opole tel. 608 498 304	
NAZWA ZADANIA	PROJEKT BUDOWY SKRZYŻOWANIA PROJEKTOWANEJ DROGI GMINNEJ UL. DĘBOWEJ Z DROGĄ WOJEWÓDZKĄ NR 463 UL. WYZWOLENIA W MIEJSCOWOŚCI OZIMEK
TYTUŁ RYSUNKU	SZCZEGÓŁ STUDNI KD
INWESTOR	GMINA OZIMEK
LOKALIZACJA	OZIMEK UL. DĘBOWA
PROJEKTANT	branża drogowa
OPRACOWAŁ	branża drogowa
DATA	04/2020
NAZWISKO	mgr inż. Tomasz Sokowski upr. bud. nr OPL/0243/PWOD//06
PODPIS	mgr inż. Grzegorz Kaczmarek OPL/0972/PWOD/13
SKALA	1 : 20